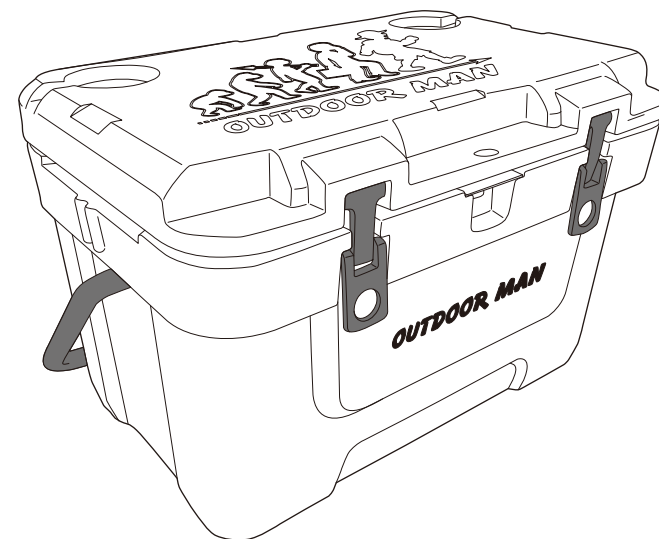




取扱説明書

もくじ

- 安全にお使いいただくために… P.2
- 各部名称・セット内容 … P.3
- 使用方法 … P.4~P.5
- お手入れ方法 … P.6
- 製品仕様 … P.6
- 保証書 … P.7



最新情報は弊社公式サイトよりご確認ください。
[https://www.lithon.co.jp/product/outdoor/
インペリアルクーラーボックス](https://www.lithon.co.jp/product/outdoor/インペリアルクーラーボックス)

ライソン株式会社 お客様サービスセンター
〒577-0034
大阪府東大阪市御厨南2-1-33

06-6789-1199 月~金(祝日のぞく)10~16時

このたびは、お買い上げいただきまことにありがとうございます。
この取扱説明書をよくお読みになり、正しくお使いください。
ご使用前に「安全にお使いいただくために」を必ずお読みください。
この取扱説明書はお読みになった後も、大切に保管してください。

安全にお使いいただくために

ご使用前に必ずお読みください。

この説明書には、ご使用になる方やその周辺にいる方々や物への危害や損害を未然に防ぐためのお守りいただきたい事項を記載しています。製品を安全にご使いいただくために内容を十分にご理解いただきますようお願いいたします。



警告

この表示は、内容を無視し間違った取り扱いをすると、死亡や重傷を負う危険性の高い内容を示しています。



注意

この表示は、内容を無視すると対人的に障害を負ったり、対物的に損害の発生が想定される内容を示しています。

警告

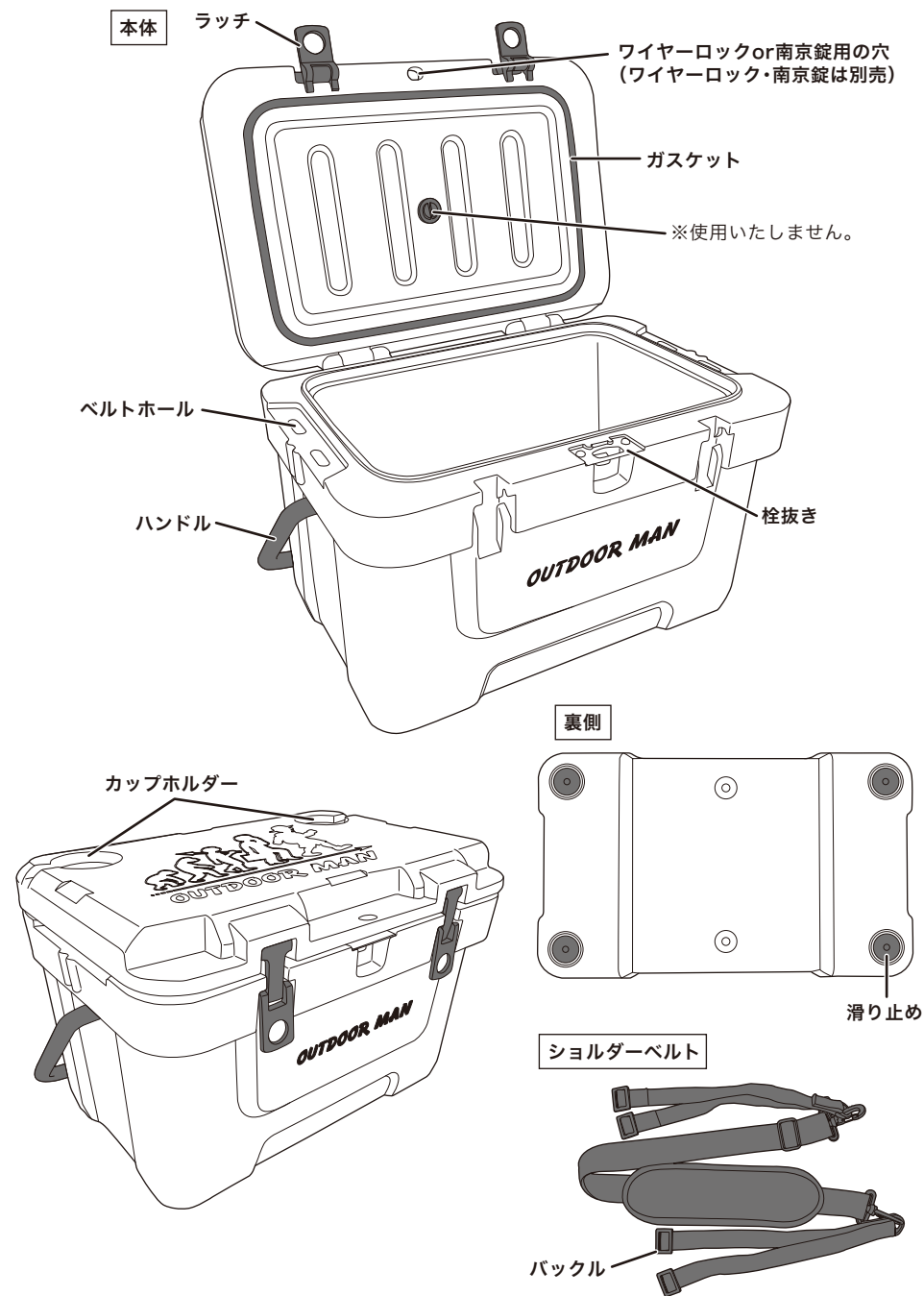
- ご使用前に本体の変形や破損などがないか必ず確認してください。異常を見つけた際は、使用しないでください。
- 分解・改造は絶対にしないでください。また技術者以外による修理はしないでください。
- 過労と思われる時や、飲酒や薬物を服用しているときは、本製品を使用しないでください。ケガをする恐れがあります。
- 使用中、使用直後は小さなお子様を近づかせないようにしてください。
- 小さなお子様が中に入ったり、上に乗ったりしないようにしてください。
- 飲料水や食品の保存、保冷容器として使用してください。それ以外の目的で使用しないでください。
- 本体を落としたり、ぶつけたり等の強い衝撃を与えないでください。
- 不安定な場所や状態で使用しないでください。
- 暴風雨、降雪、強風、雷などの悪天候時には、使用しないでください。
- 直射日光、火気の周辺、暖房器具や温度上昇する機器の側で使用しないでください。
- ドライアイスは溶けて気化すると膨張し、密閉状態では爆発する恐れがあります。また、急激な温度変化によりクーラーボックスを破損させる恐れがあるので、絶対に使用しないでください。

注意

- フタを閉じたら、確実にロックしてください。
- フタの開閉時に、指を挟まないよう注意してください。
- フタを持って運ばないでください。
- ハンドルを動かす時は、指を挟まないように注意してください。
- ハンドル・ショルダーベルトを使わずに運ぶ場合は、ハンドルを上あげた状態で運んでください。
- ロックをしていない状態で運ばないでください。
- フタを開けた状態で、フタに強い衝撃を与えないでください。
- ガソリン、軽油、灯油、エンジン・ブレーキオイル、浸透性のオイルなどの石油製品、シンナーやベンジン、アルコールなどの化学薬品は、プラスチック部分を破損させますので、中に入れてください。
- 水、海水、飲料水などの液体を直接入れると、倒れたり、傾いたりしたときに、液体が漏れる恐れがあります。
- 食材を入れる際には、直接クーラーボックスに触れないように、袋や容器などに入れてください。
- スプレー式の殺虫剤、芳香剤、消臭剤を吹き付けしないでください。
- クーラーボックスの上に、重い物を載せる、立ち上がる、座ることはしないでください。
- クーラーボックスを積み上げないでください。
- 激しく揺らしたり、倒したりすると水が漏れる場合があります。
- 直射日光に当たる場所や車のトランクに長時間置いた場合、フタの開閉を頻繁におこなった場合は、保冷効果が落ちます。
- 保冷専用であり、熱いものを入れると保冷効果が下がるおそれがあります。
- 熱した鍋や鉄板など高熱物を内部に入れたり、フタの上に置かないでください。
- 水や海水に沈めたり、高圧の水を直接噴射しないでください。
- 氷が溶けた水など、クーラーボックス内に、水分を残した状態で放置すると、カビの発生原因となりますので、きれいに拭き取り、よく乾かしてください。
- 食材や飲料を入れたまま、長期間放置しないでください。
- 収納物の投げ入れや衝撃が加わるような入れ方をしないでください。
- さらし粉等の塩素系漂白剤・シンナー・ベンジン・金属たわし・みがき粉・クレンザー等を使用しないでください。製品の変色、変形、故障の原因になります。

※誤った使用方法で発生するすべての事柄に対して、弊社は一切の責任を負いかねます。ご了承ください。

各部名称・セット内容



使用方法

はじめに

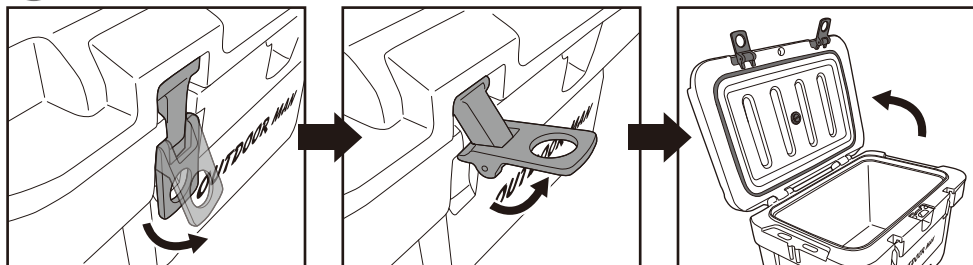
使用する前に内部を温水と薄めた中性洗剤でしっかりと洗ってからお使いください。

- ⚠ さらし粉等の塩素系漂白剤・シンナー・ベンジン・金属たわし・みがき粉・クレンザー等を使用しないでください。

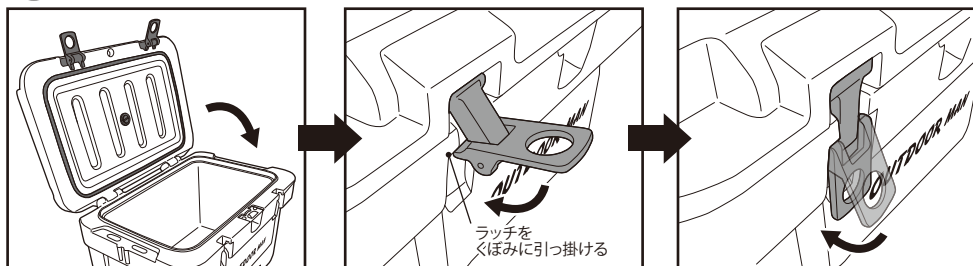
フタの開閉方法

- ⚠ ・フタを閉じたら、確実にロックしてください。
- ⚠ ・フタの開閉時に、指を挟まないよう注意してください。

開 2か所のラッチをはずして、フタを持ち上げます。

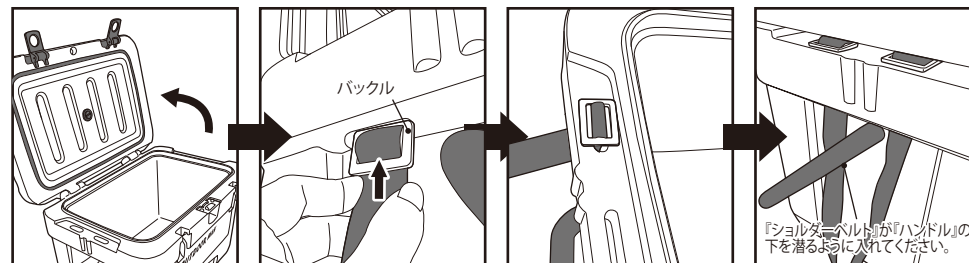


閉 フタを静かに閉めて、2か所のラッチを閉めます。



使用方法 (つづき)

ショルダーベルト装着方法



- ① 本体のフタを持ち上げます。
- ② 『ショルダーベルト』の『バックル』を縦にして『ベルトホール』に下から通します。
- ③ 『バックル』を横にして、抜けないようにします。
- ④ 残りも『ベルトホール』に通して上図のようにになれば完了です。抜くときは逆の手順でおこなってください。

- ⚠ 『ハンドル』を動かした時に『ショルダーベルト』が噛まないように装着してください。
- ⚠ 『ショルダーベルト』が痛む可能性があります。

効率的に使用する方法

- 食品や飲料を入れる前に、涼しいところに保管しておくか、保冷剤や氷などを入れて内部の温度を下げておくことと保冷効果が長続きします。さらに食品や飲料自体を冷やしてから入れることでさらに保冷力が上がります。
- 0度前後の濡れた氷を使用するより、乾いた氷点下の氷を使用すると格段に長持ちします。
- キューブアイスに比べブロックアイスの方がゆっくり溶けます。キューブアイスは短時間で内容物を冷やしますが長持ちしません。ブロックアイスとキューブアイスを併用することで、短時間で内容物を冷やし、保冷効果も長持ちさせることができます。
- 氷が多い方が保冷効果が有効です。可能な限りたくさん氷を入れてください。
- クーラーボックス内の空気量を最小限にしてください。食品や飲料の他に極力保冷剤や氷を敷き詰めて空きスペースを作らないようにすると保冷効果が高まります。
- シェルター内やタープの下の日陰に置いて保管するなど、使用時は直射日光を避けてください。日陰がない場合は、ブランケットやタオルでクーラーボックスを覆い、直射日光を当てないように工夫してください。

『ハンドル』・『ショルダーベルト』を使わずに運ぶ場合

『ハンドル』を上あげて動かない状態にしてから運んでください。
『ハンドル』を下げた状態で運ぶと、指を挟む恐れがあります。



お手入れ方法

- 柔らかい布で拭き取ってください。
汚れがひどいときは、薄めた中性洗剤を布かスポンジに含ませ、拭き取ってください。
- 十分に乾燥させてから、直接日光の当たらない涼しい場所に保管してください。



さらし粉等の塩素系漂白剤・シンナー・ベンジン・金属たわし・みがき粉・クレンザー等を使用しないでください。

製品仕様

サイズ	外側:約 W 530 × D 355 × H 350 mm 内側:約 W 420 × D 260 × H 230 mm
重量	約 5.2 kg
容量	約 25 L
収納目安	350ml缶:約36本、2Lペットボトル:約4本 ※市販されている一般的な飲料容器を元にしてあります。容器の形状によって収納数は前後します。 また、氷や保冷剤を入れていない状態で飲料容器を詰めた場合の数量となります。
保冷力	約7～8日(約168～192時間) ※試験環境 室温 約23℃、バラ氷 約14.7kg。弊社独自の検査方法です。
付属品	ショルダーベルト
材質	本体:LLDPE、HDPE、ハンドル:鉄、断熱材:発泡ポリウレタン、ショルダーベルト:ポリプロピレン繊維

※製品改良のため、仕様・外観は予告なしに変更することがあります。
 ※一つ一つ手作りのため、色むらなど個体差が出てしまう場合がございます。
 ※輸入品のため、輸送中にキズなど個体差がございますので予めご了承ください。
 ※商品の性質上、製造時本体にスレや凹みが生じてしまう場合がございます。
 ※全ての検品をおこない使用に支障が生じるような不具合があるものは販売しておりません。

保証書

保証書

本書は保証期間内に本書記載内容で無料保証をおこなうことをお約束するものです。お買い上げの日から保証期間中に故障が発生した場合は、本書をご提示のうえ、弊社お客様サービスセンターにご依頼ください。

※この保証書は販売店様の日付けの入ったレシートまたは領収書がなければ無効となります。

製品コード	KOCB-001	製品名	インペリアルクーラーボックス
※お買い上げ日	年 月 日	保証期間	お買い上げ日より：1年間
お客様	お名前		
	ご住所 〒		
	電話番号		
※販売店	住所・店名		
	電話番号		

店舗印

当製品の保証書にご記入されたお客様の個人情報は、修理・交換後の製品発送のみ使用し、それ以外に使用したり、第三者に提供することは一切ございません。

販売店さまへ ※印欄は必ず記入（もしくは押印）してください。

保証規定

- 保証期間内に取扱説明書の注意書きに従った正常な使用状態で故障及び損傷した場合には、弊社が無料保証いたします。弊社お客様サービスセンターにご依頼ください。
- 保証期間内に故障した場合には、製品と本書をご持参・ご提示の上、弊社お客様サービスセンターにご依頼ください。
- 保証期間内でも次の場合には保証対象外になります。
 - 弊社お客様サービスセンター以外による分解・修理及び改造をおこなった場合
 - お客様の過失・不注意（使用上の誤り、製品をぶつけたり落下等による強い衝撃を与えるなど）による故障及び損傷
 - 取扱説明書に記載されている消耗部品が自然摩耗または自然劣化していることに起因して故障が発生した場合。
 - 火災・地震・その他の天災事変による故障及び損傷
 - 本書の掲示がない場合
 - 本書にお買い上げ年月日、お客様名、販売店名の記入のない場合、あるいは字句を書き換えられた場合
 - 他人へ譲渡した場合
- レンタルなどによる貸し出し、オークション等による転売・中古販売、及び譲渡によって発生した故障・損傷・劣化・損害・事故などに対して一切の責任を負いかねます。ご了承ください。
- 本書は日本国内においてのみ有効となります。
- 本書は再発行いたしませんので紛失しないように大切に保管してください。

発売元 | **ライソン株式会社**
〒577-0034 大阪府東大阪市御厨南2-1-33

お客様サービスセンター
TEL 06-6789-1199
〔月～金(祝日除く) 10時～16時〕