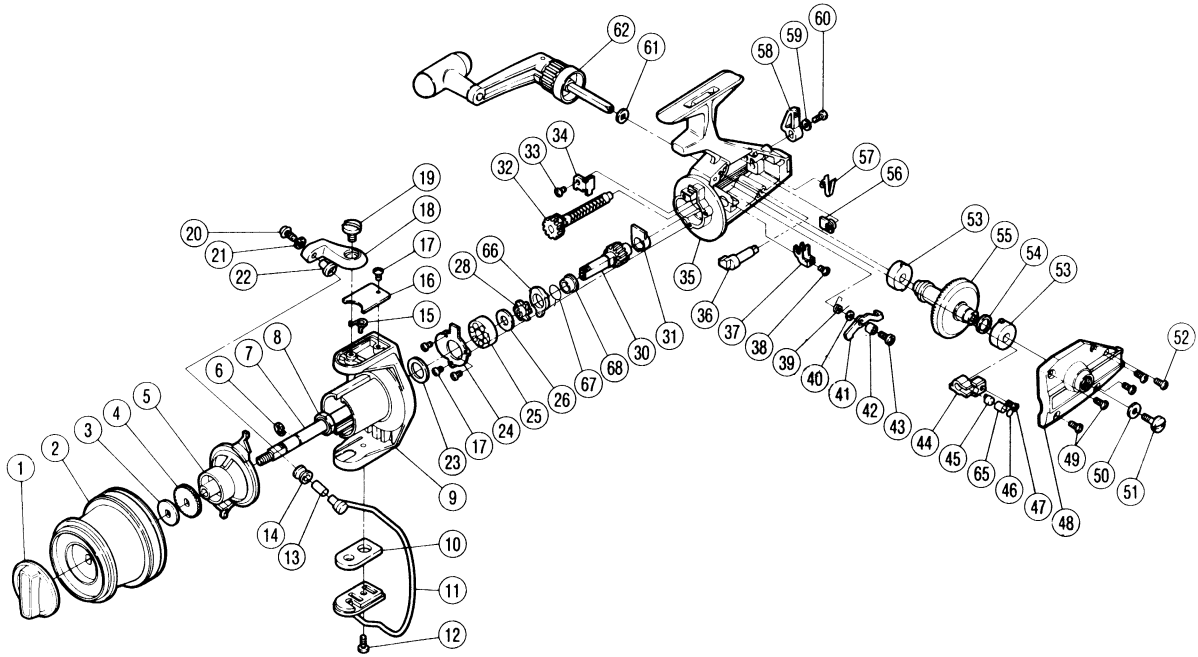


チタノスエアロ ES5000

商品コード (2号) 5 - SA09 5000
(5号) 5 - SA09 5001

本体価格 (税別) 4,250円

短縮コード (2号) **00133**
(5号) **00134**



部品番号	部品名	本体価格 (税別)
1	スプールのツマミ	250
2	スプール組 (5号用)	800
	スプール組 (8号用)	800
3	スプールの座金	50
4	スプールの受け	50
5	糸落ち防止カラー	300
6	E形止め輪 5	50
7	スプールの軸	300
8	回転枠ナット	50
9	回転枠	500
10	バランスウェイト	50
11	ベールアーム組	400
12	ベール取付ケカバールルト	50
13	アームローラーブッシュ	50
14	アームローラー	100
15	トーションパネ	50
16	トーションパネカバー	50
17	トーションパネカバーボルト	50
18	アームカム	150
19	アームカム取付ケボルト	50
20	アーム固定ボルト	50
21	歯止座金 (外歯) 3	50

部品番号	部品名	本体価格 (税別)
22	アームローラー受け	50
23	回転枠座金	50
24	ベアリング押サエ板	50
25	本体用ベアリング	1,000
26	ベアリング座金 A (0.5)	50
28	歯止ストッパー	50
30	ピニオンギヤ	300
31	ピニオンギヤブッシュカラー	50
32	クロスギヤ軸組	400
33	ストッパー受け固定ボルト	50
34	ストッパー受け	50
35	本体組	800
36	ストッパー軸	100
37	クロスギヤ止め	50
38	クロスギヤ止め固定ボルト	50
39	ストッパーパネ	50
40	ストッパー座金	50
41	ストッパー	100
42	ストッパー固定軸	50
43	ストッパー固定ボルト	50
44	摺動子	100
45	クロスギヤピン	200

部品番号	部品名	本体価格 (税別)
46	クロスギヤピン調整座金	50
47	摺動子固定ボルト	50
48	フタ組	350
49	フタ固定ボルト (A)	50
50	ハンドル固定ボルト座金	50
51	ハンドル固定ボルト	100
52	フタ固定ボルト (B)	50
53	フタ用ブッシュ	50
54	摺動子座金	50
55	マスターギヤ	300
56	クロスギヤブッシュ (後)	50
57	ストッパー軸受けパネ	50
58	ストッパーツマミ	100
59	歯止座金 (外歯) 2	50
60	ストッパーツマミ固定ボルト	50
61	ハンドル軸コルミ止め座金	50
62	ハンドル組	700
65	クロスギヤピンカラー	50
66	サイレントカム	50
67	サイレントカムパネ	50
68	サイレントブッシュカラー	50